

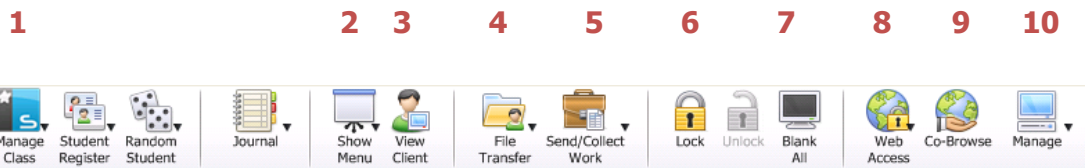
שימוש בתוכנת NetSupport בכיתות המחשבים

לשם הפעלת התוכנה יש ללחוץ על הצלמית . יתקבל המסך המציג את מחשבי הסטודנטים בכיתה.



שימוש בקיצורי דרך לפקודות הנמצאות רגל הכלים העליון של התוכנה

בעת בחירה באחת הפקודות ניתן לבחור על איזה מחשבים לבצע את הפקודות הללו.



1. Manage Class – רענון השליטה על המחשבים / סיום ההתחברות
2. Show Menu – הצגת מסך המרצה למחשבי הסטודנטים / הצגת סרטונים ועוד במחשבי הסטודנטים.
3. View Client – צפייה במסכו של אחד הסטודנטים
4. File Transfer – העברת קבצים
5. Send / Collect Work – שליחת קובץ לתיקיה ספציפית אצל כל הסטודנטים ואיסוף העבודות בסיום המשימה.
6. Lock – נעילת העכבר והמקלדת של מחשבי הסטודנטים.
7. Blank All – מסך "שחור" לכל מחשבי הסטודנטים.
8. Web Access – חסימת גישה לאינטרנט, עם אפשרות לפתיחת אתרים מסוימים בלבד.
9. Co-Browse – שליחת (שיתוף) אתר אינטרנט ועבודה משותפת של המרצה עם הסטודנטים.
10. Manage – כיבוי והדלקה של מחשבי סטודנטים.

שימוש בקיצורי דרך לפקודות הנמצאות רגל הכלים השמאלי של התוכנה

Monitor – צפייה במסכי הסטודנטים ואפשרות מיקוד למחשב מסוים.

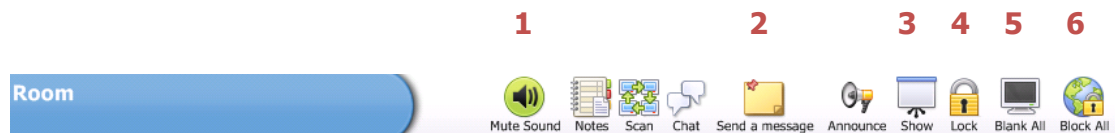
Question & Answer – אפשרות של שליחת שאלות ועוד לסטודנטים.

Internet – חסימה ופתיחה של אתרים מסוימים לצפייה.

White Board – שימוש ב"לוח לבן" אינטראקטיבי עם הסטודנטים (אפשרות שיתוף הסטודנטים לכתיבה קולקטיבית).



שימוש בפקודות סרגל הכלים שמופעל בעת הקטנת חלון התוכנה



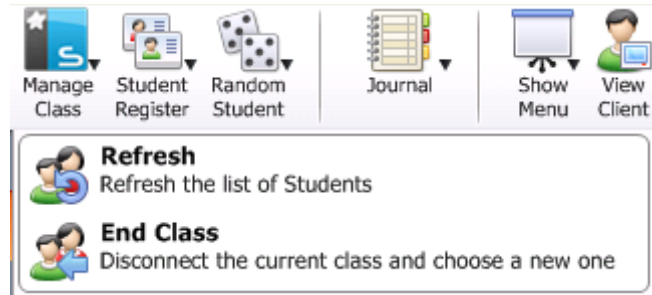
1. Mute – השתקת קול במחשבי הסטודנטים.
2. Send a message – שליחת הודעה למחשבי הסטודנטים
3. Show - הצגת מסך המרצה למחשבי הסטודנטים
4. Lock - נעילת העכבר והמקלדת של מחשבי הסטודנטים.
5. Blank All - מסך "שחור" לכל מחשבי הסטודנטים.
6. Block All - חסימת גישה לאינטרנט לכל מחשבי הסטודנטים.

פירוט לגבי אופן השימוש בתפריטים

תפריט Manage Class

תפריט זה מאפשר :

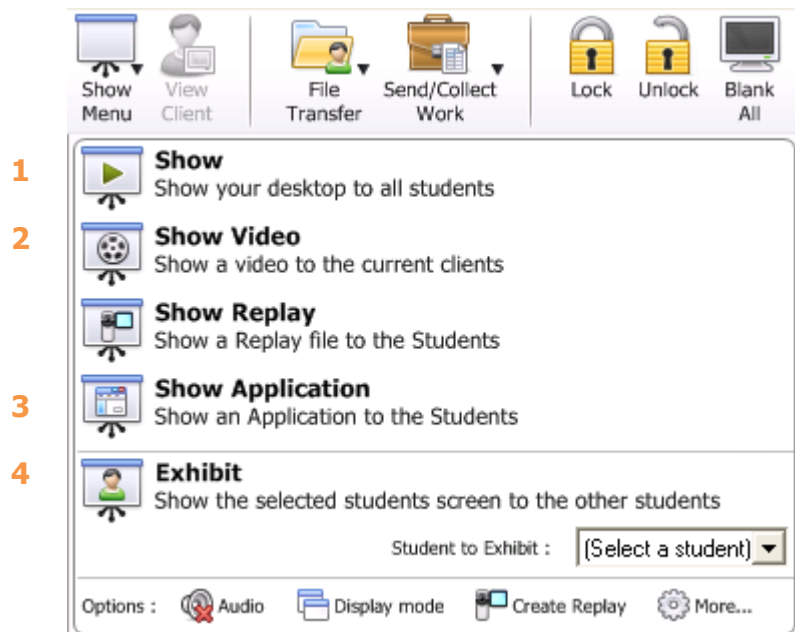
- רענון הקשר עם מחשבי הסטודנטים.
- סיום הקשר עם כיתה מסוימת והתחברות מחשב המרצה לכיתה אחרת.



תפריט Show Menu

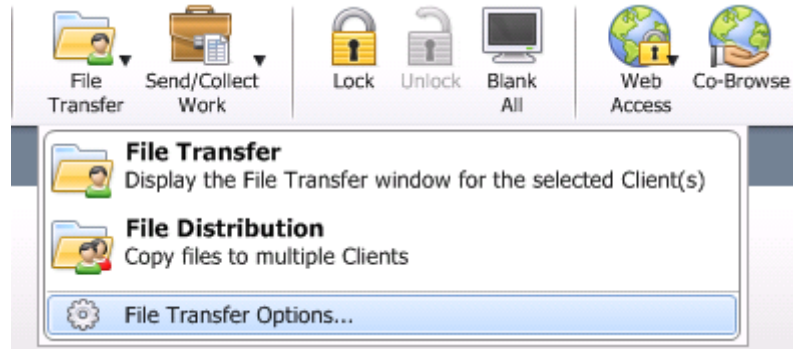
תפריט זה מאפשר :

1. הצגת מחשב המרצה לשולחן העבודה של מחשבי הסטודנטים.
2. הצגת סרטון וידאו למחשבי הסטודנטים.
3. הפעלת אפליקציה והצגתה למחשבי הסטודנטים.
4. הצגת מסך של סטודנטים מסוימים לסטודנטים אחרים בכיתה.

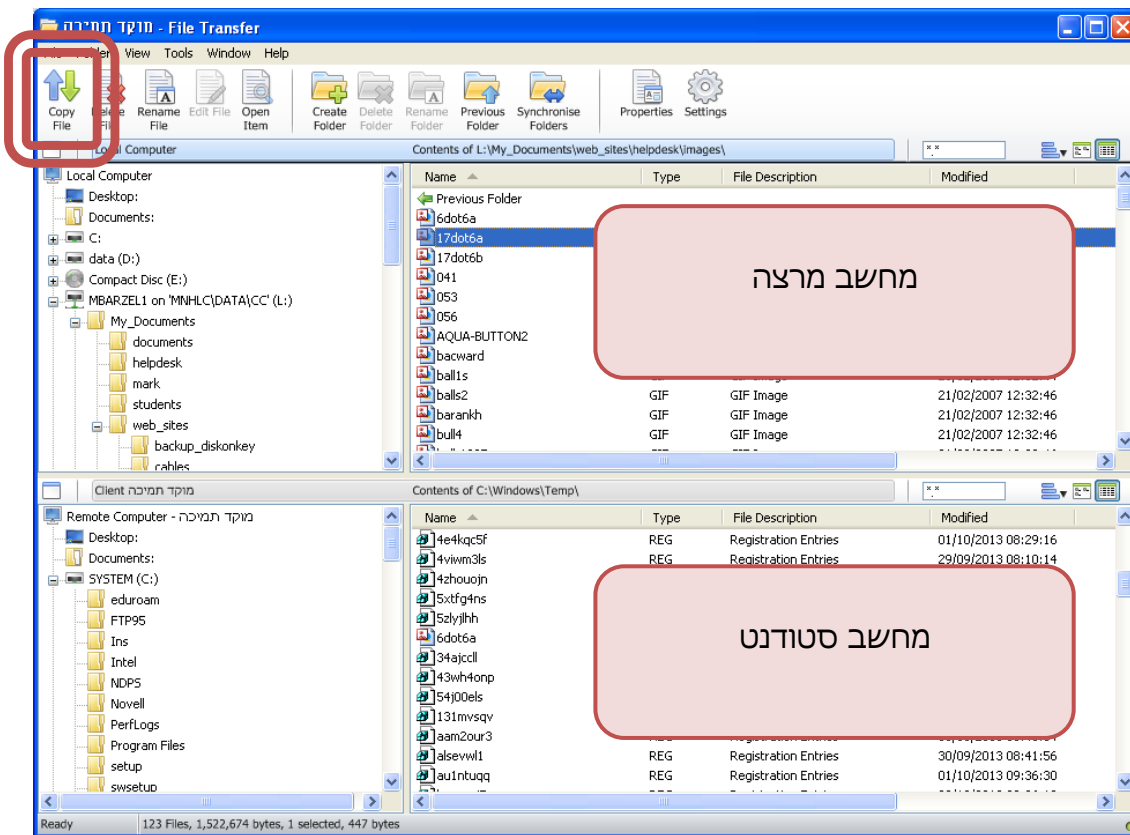


תפריט File Transfer

תפריט זה מאפשר :




- העברת קובץ למחשבי הסטודנטים. יתקבל המסך הבא, יש לבחור את הקובץ המתאים ממחשב המרצה למחשבי הסטודנטים וללחוץ על כפתור Copy File. ניתן לבצע פעולות נוספות על הקבצים כמו שינוי שם / מחיקה ועוד.

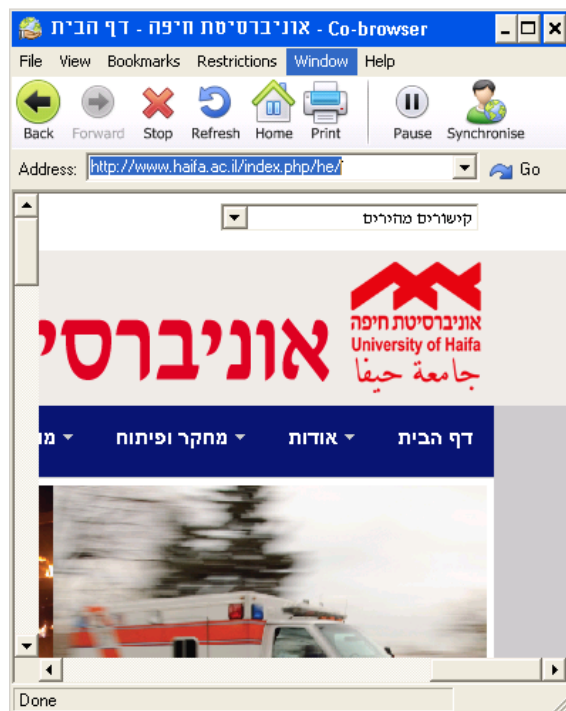


- **העתקת קבצים למס' לקוחות.** יתקבל המסך הבא, יש לבחור את המיקום אליו רוצים להעביר את הקובץ ע"י לחיצה על Set Destination ובחירה בתיקייה הרצויה. לאחר מכן יש לבחור בחלק המסך העליון בקובץ הרצוי להעברה וללחוץ על Copy File.



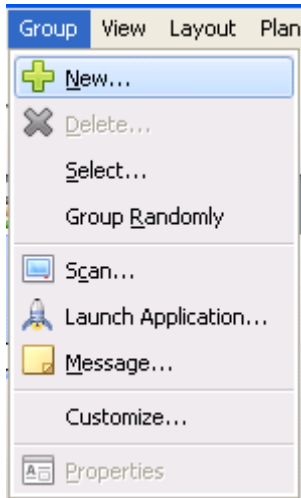
אופציית Co-browser

בכדי לשתף אתר אינטרנט, ניתן ללחוץ על הצלמית , יתקבל המסך הבא בו ניתן לכתוב את כתובת האתר הרצוי, לחסום אתרים מסוימים (Restrictions) ועוד.



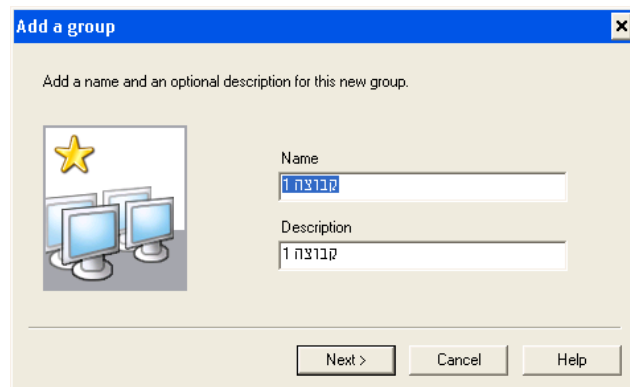
יצירת קבוצה

ניתן לחלק את הכיתה לכמה קבוצות, לשם כך יש לגשת בתפריט ל Group → New ..

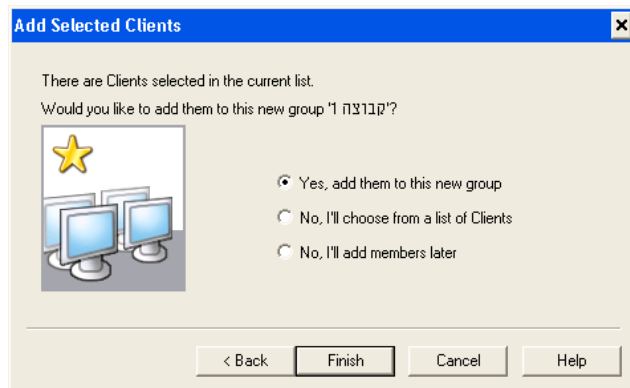


יתקבל המסך הבא, יש לתת שם לקבוצה ותיאור במידת צורך.

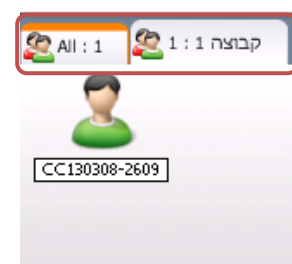
יש ללחוץ על Next.



במסך המתקבל ניתן להחליט כיצד לבחור את מחשבי הסטודנטים לקבוצה הנ"ל. יש ללחוץ על Finish.



לאחר יצירת הקבוצות יתקבלו לשוניות חדשות עם שמות הקבוצות ומחשבי הסטודנטים שבכל קבוצה.



תצוגת Monitor

ניתן לצפות בתוכן מסכי הסטודנטים, לשם כך יש לגשת בתפריט ל View → Mode → Monitor על גבי המסך יתקבלו כל מסכי הסטודנטים וכך ניתן לצפות מה מבצע כל סטודנט. ניתן להפעיל את סוג התצוגה הנ"ל גם באמצעות סרגל הכלים המופיע בצידו השמאלי של מסך התוכנה.

